

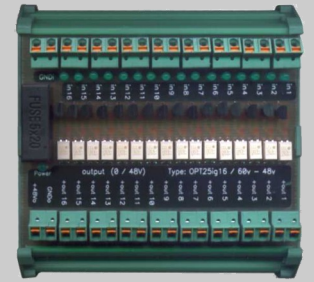
• **Interface d'isolation standard : 1,2,4, 8, 16 ou 32 voies**

*Interfaçage d'automate*

*Adaptation de niveau ou d'impédance*

*Isolateur logique*

- utilisable en entrée en en sortie TOR
- protection CEM

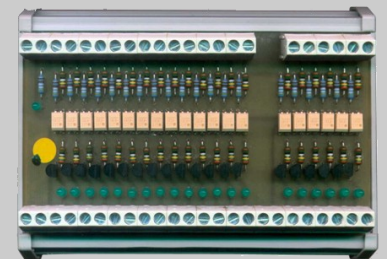


• **Plaine d'interface spécifiques**

*Sur cahier des charges spécifique*

*Adaptation de niveau ou d'impédance  
et protection CEM*

*Version communicante sur bus industriel  
(Profibus , Modbus , Modbus TCP, .....)*



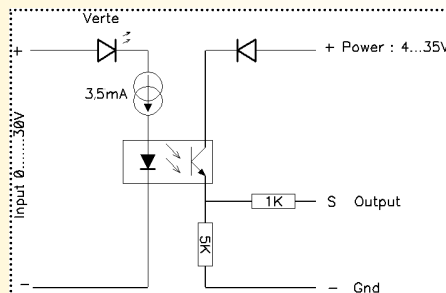
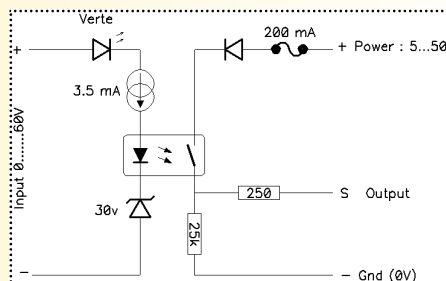
Dans le domaine de la productique, de l'équipement électrique des machines ou de la gestion technique dans la distribution de l'énergie, et les process industriels , dans chaque cas, ces platines permettent de garantir l'échange de signaux entre la périphérie et le système de commande central en assurant l'isolation , la protection et la mise à niveau.

**Descriptif / Réalisation :**

- Interface logique pouvant servir en entrée ou en sortie d'automate , assurant l'isolation et l'adaptation de niveau et éventuellement l'amplification du signal.  
(sortance possible jusqu'à 500 mA)
- Chaque canal est composé d'un limiteur de courant d'une protection CEM , d'une led de visualisation d'état et d'une barrière d'isolation
- version disponible pour commutation de signaux analogiques (sélecteur d'entrée par commande logique)
- Protection contre les inversions de polarité et les court-circuits
- Support profilé en matière plastique pour montage sur rail DIN symétrique ou asymétrique
- Raccordement sur connecteur à ressort (section nominale: 1,5 mm<sup>2</sup>)
- Leds vertes indiquant l'état des entrées
- Isolation galvanique > 1500 Vrms
- Temps de commutation < à 2 mS
- Limitation du courant absorbé en entrée < 3.5mA (générateur de courant interne)
- Immunité totale aux champs électromagnétiques
- Resistance aux vibrations (conception entièrement statique)
- Vernis de tropicalisation
- Disponible jusqu'à 32 voies

**Synoptique d'une voie**

Peut varier en fonction de l'adaptation demandé



Version et code commande:

[Demande de devis](#)

**OPT25iG-xx / Vin / Vout**

- xx** : Nombre de voie dans un module (de1 à 32)
- Vin** : tension d'entrée maxi (niveau1)
- Vout** : tension de sortie (niveau1)

(préciser la sortance souhaité si besoin)

**CARACTERISTIQUES GENERALES**

Temps de fermeture : 1 mS typ. (maxi 2 mS)  
 Temps d'ouverture : 0.1 mS typ. (maxi 0.5mS)  
 Tps de rebondissement : NA  
 Nombre de commutation : illimité (technologie statique)  
 Rigidity diélectrique 1500 Veff permanent  
 Résistance d'isolement à 500 V: > 10<sup>3</sup> Mohms  
 Niveau de commutation : Vcc / 2 typique +/-30 %  
 Dépassement du niveau d'entrée maxi: +15%  
 (permanent)  
 Courant consommé par l'entrée logique :  
 Niveau 1 : < 5 mA  
 Niveau 0 : < 50uA  
 Courant de fuite en sortie : < 1uA

**ALIMENTATION**

Toute tension continu possible  
 5 / 12 / 24 / 48 / 60 VCC (100mW par voie)  
 Protection de surcharge par fusible

**ENVIRONNEMENT**

Rigidité diélectrique: entrée / sortie: 1500 Vac  
 T° ambiante de fonctionnement : - 25° ... +60 °C  
 Température de stockage : - 40 °C à 85 °C  
 Degré d'hygrométrie: 85 % (non condensé)  
 Poids: ~ 200 g  
 MTBF (MIL HDBK 217F) > 4 000 000 Hrs @ 25°C  
 durée de vie utile 200 000 Hrs @ 30°C  
 durée de vie utile 80 000 Hrs @ 45°C

*Electromagnetic compatibility 2014/30/UE / Low Voltage Directive 2014/35/UE*

Immunity standard for industrial environments EN 61000-6-2		Emission standard for industrial environments EN 61000-6-4
EN 61000-4-2 ESD	EN 61000-4-8 AC MF	EN 55011 group 1 class A
EN 61000-4-3 RF	EN 61000-4-9 pulse MF	
EN 61000-4-4 EFT	EN 61000-4-11 AC dips	
EN 61000-4-5 CWG	EN 61000-4-12 ring wave	
EN 61000-4-6 RF	EN 61000-4-29 DC dips	



**RACCORDEMENT ET ENCOMBREMENT: (exemples de réalisations)**

Version 16 Voies avec adaptation de niveau OPT25IG16

Version 1Voie OPT25IG1

